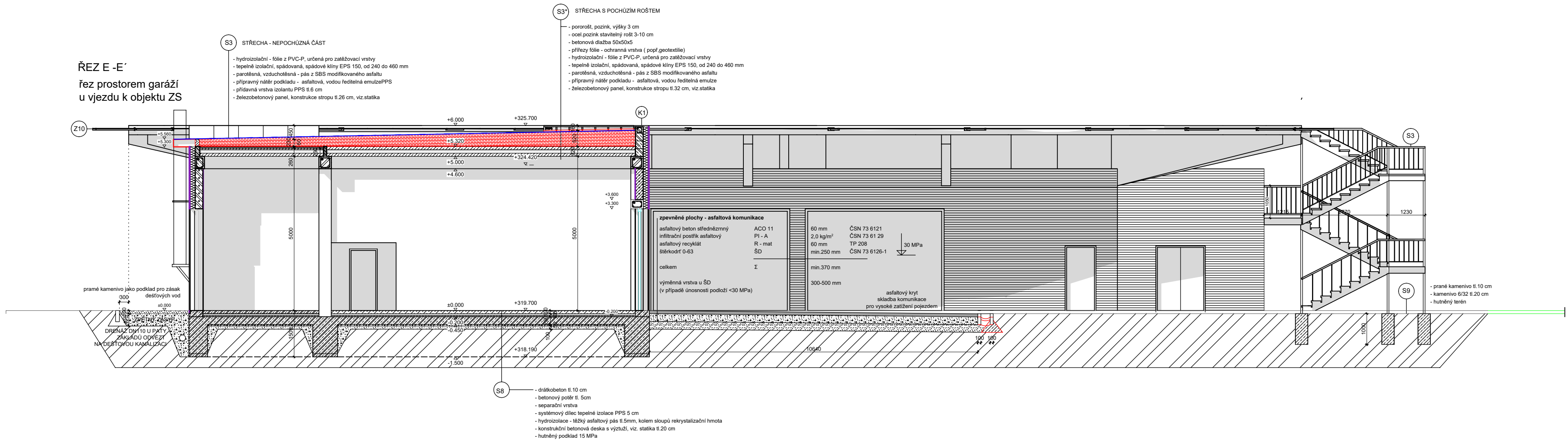
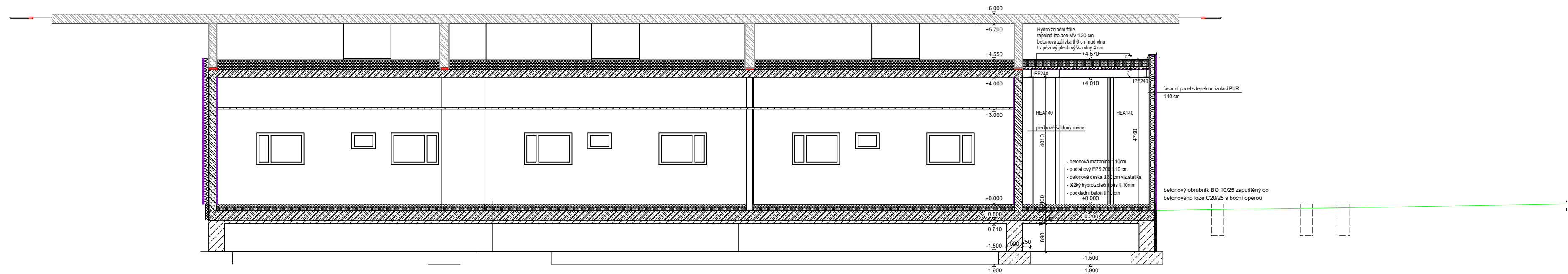


řez prostorem garáží  
u vjezdu k objektu ZS



## řez skladem hasební techniky.



základní konstrukční stěna - obvodová tl.250 mm  
 vnitřní strana opatřena vápenoštukovou omítkou tl.15mm  
 z vnější strany tepelná izolace - minerální vata na vynášečím roštu tl.160 mm  
 difúzní fólie  
 provětraná plechová fasáda

základní konstrukční stěna - železobeton viz.statika  
 základní tloušťka 200 mm + omítká 15 mm

vnitřní dělicí konstrukce nenosná tl.125 mm (příčky za zařizovacími předměty a mezi sklady)  
 autoklávová konstrukce - tvarovka 125/250/250 mm  
 keramický obklad/vápenná omítká

vnitřní dělicí konstrukce nenosná tl.100 mm (ostatní příčky)  
 autoklávová konstrukce - tvarovka 100/250/250 mm  
 keramický obklad/vápenná omítká

opláštění skladu hasících prostředků  
 sandvičový panel tl.10 cm  
 ocelový panel s vnitřní izolací PUR/PIR  
 kotvený na ocelovou konstrukci

železobetonové konstrukce skeletu

základní obvodová stěna (garáže) konstrukce tl.250 mm, celkem 470 mm  
 vnitřní strana opatřena vápenoštukovou omítkou tl.15mm  
 z vnější strany tepelná izolace - minerální vata na vynášečím roštu tl.160 mm  
 difúzní fólie  
 provětraná plechová fasáda

podlahy - sloupová dlažba

ZODPOVĚDNÝ PROJEKTANT ing.arch. Martin Janda		VYPRACOVAL ing.arch. Martin Janda		ing.arch.martin janda architektonická kancelář	
INVESTOR Sdružené zdravotnické zařízení v Krnově, p.o., I.P.Pavlova 552/9, Pod Bezuřčovým vrchem, Krnov				Lomná 1895, 744 01 Frenštát pod Radhoštěm www.jarchitekti.cz, tel. 603 885 424	
AKCE STŘEDISKO KRIZOVÉHO ŘÍZENÍ - OBJEKT RYCHLÉ ZÁCHRANNÉ SLUŽBY VČETNĚ HELIPORTU V AREÁLU ZDRAVOTNICKÉHO ZAŘÍZENÍ V KRNOVĚ na pozemcích p.č. 1866/1, 1866/6 a 1866/8 v k.ú. Krnov - Horní Předměstí		STUPEŇ projekt ke stavebnímu řízení v podrobnostech pro provedení stavby (DSP+DZS+DPS)			
		MĚŘÍTKO		1 : 100	
STAVEBNÍ OBJEKT SO 01 novostavba budovy ZS včetně přístávací plochy		DATUM		04/ 2024	
OBSAH ŘEZY E - E' a F - F'		ČÍSLO VÝKRESU		07	